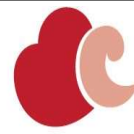


MRhill's 西区沖新町 全2区画



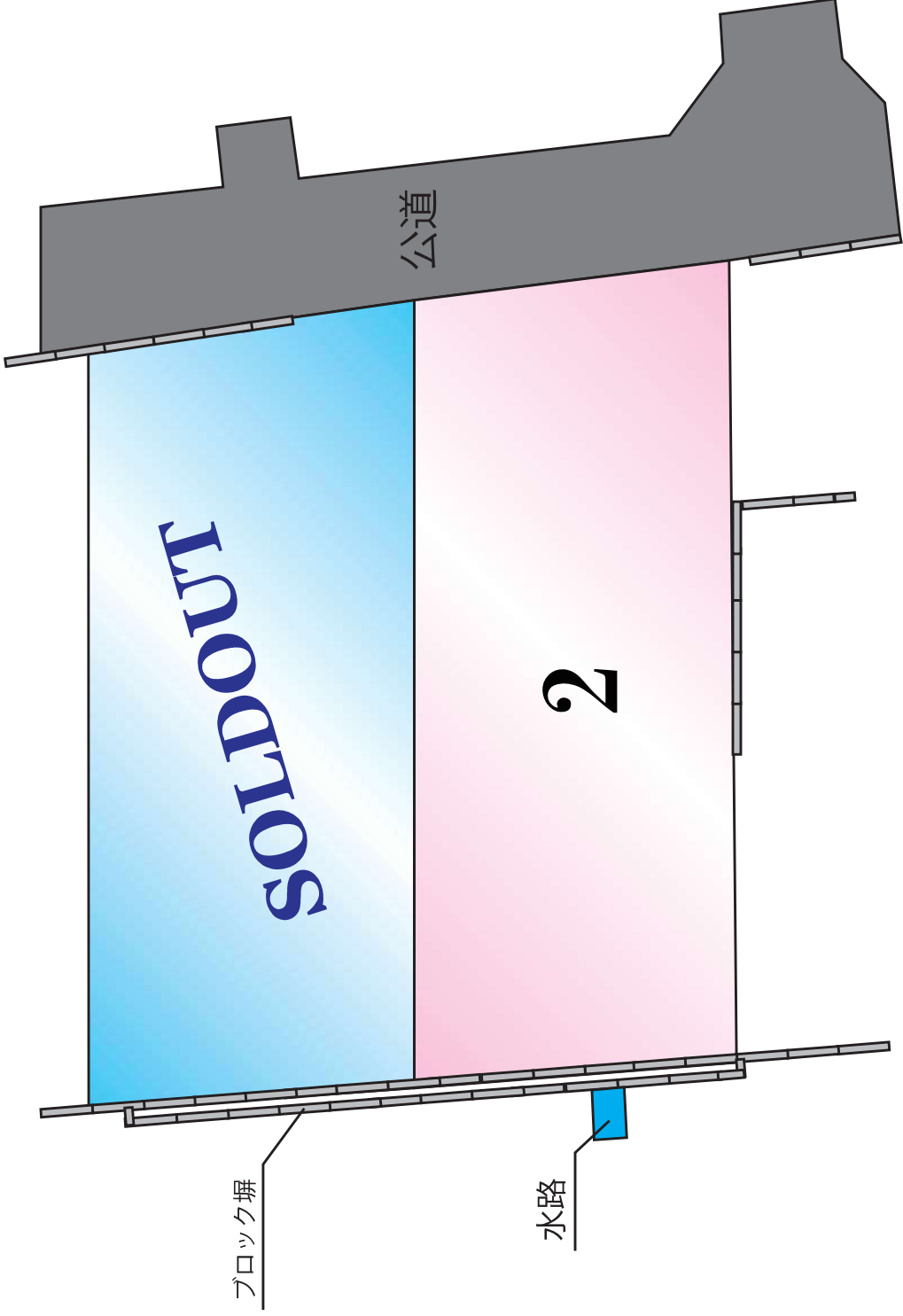
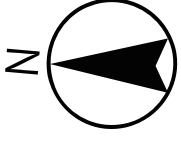
—すべての人に不動産を—
株式会社 MR不動産

所在地	熊本市西区沖新町637-1付近【ナビ検索】			区域区分	市街化調整区域
売買代金	※価格表参照			用途地域	無指定
土地面積	※価格表参照			電柱	①前面道路側
接道	東側市道 1項1号道路			 	
交通	【産交バス】 沖新甲南バス停 徒歩約4分				
建ぺい	40%	容積	80%		
地目	宅地	引渡時期	即時		
上水	前面	下水	前面		
小学校	中島小学校	中学校	城西中学校		
備考	<ul style="list-style-type: none"> ・集落内開発が必要です(買主負担) ・上下水道引込(買主負担) ・確定測量後の現況有姿渡しです ・前面道路謄本上個人名義ですが熊本市道認定済の為、公道扱いです。 				
	SOLD OUT				
	②302.44㎡	91.48坪	5,900,000円		
広告有効期限	令和7年7月31日			取引形態:専任媒介	

熊本県知事(1)第5535号

株式会社 MR不動産

〒862-0951 熊本市中央区上水前寺1丁目12-25 EDEN SUIZENJI 2F
TEL:096-284-1286 FAX:096-284-1285



~MRhill'sシリーズ~

土地積測量図

地番 637-1、637-3
土地の所在 熊本市西区冲新町字今新開割

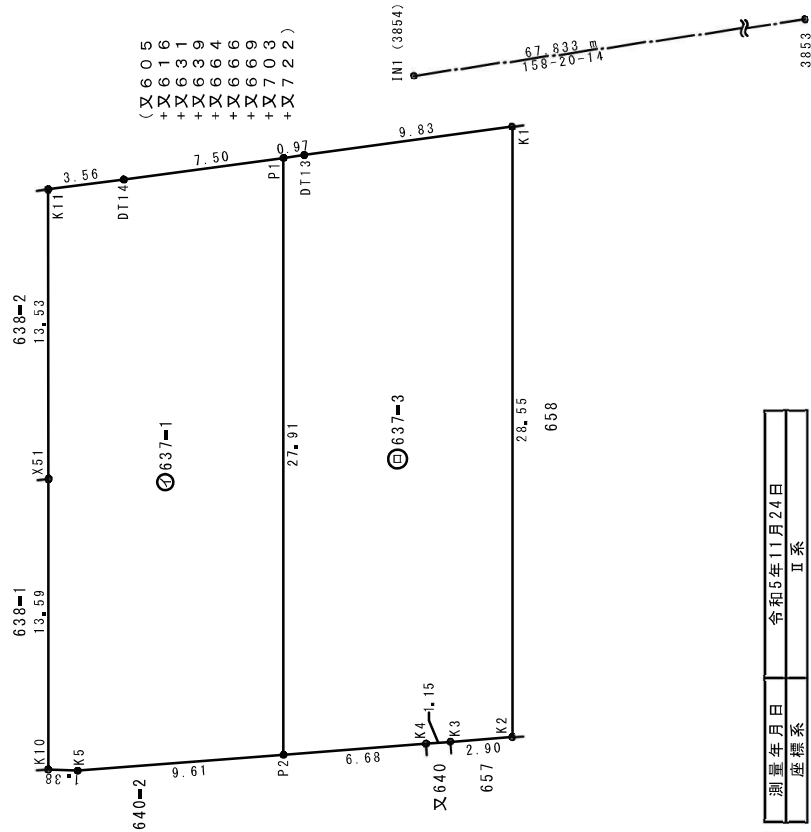


求積表

地番	標識	X座標	Y座標	(X _{n+1} -X _n)	Y _n
637-1					
P1	(新普) 金属釘	-26089.484	-35251.038	-63707.9	109796
DT14	(既永) ｺﾝｸﾘｰﾄ杭	-26082.489	-35253.760	104121.2	266088
K11	(既普) 金属標	-26079.159	-35255.030	37624.4	076893
X51	(既普) 金属標	-26082.338	-35268.187	688025.9	994102
K10	(既普) 金属標	-26085.501	-35281.409	337989.8	836457
K5	(新普) 金属標	-26086.859	-35281.144	-84266.5	554570
P2	(新普) 金属釘	-26096.007	-35278.179	-785646.3	86742
	倍面積			-604.8	897568
	面積				302.4487840
	地積				302.44 m ²

地番	標識	X座標	Y座標	(X _{n+1} -X _n)	Y _n
637-3					
P2	(新普) 金属釘	-26096.007	-35278.179	654513.9	951567
K4	(新普) 金属釘	-26102.363	-35276.119	-63089.4	11371
K3	(新普) 金属釘	-26103.482	-35275.762	-32707.6	637886
K2	(新普) 金属釘	-26106.228	-35274.866	-748204.4	494480
K1	(新普) 金属釘	-26099.555	-35247.102	-631165.5	385665
DT13	(既永) ｺﾝｸﾘｰﾄ杭	-26090.395	-35250.683	102691.7	794720
P1	(新普) 金属釘	-26089.484	-35251.038	717356.4	52064
	倍面積			-604.8	883951
	面積				302.4419756
	地積				302.44 m ²

総合計面積 604.8907595 m²



測量年月日 令和5年11月24日
座標系 II系

作成者 熊本市中央区帯山二丁目14番3号 土地家屋調査士 三角健太 (令和5年12月4日作成)	縮尺	申請人 株式会社ゆき不動産 代表取締役 上村研吾	縮尺 1/250
--	----	--------------------------------	-------------

土地積測量図

地番 637-1、637-3

土地の所在 熊本市西区沖新町字今新開割

2/2

本測量に使用した点と點

種別	基準点名	X座標	Y座標	備考
道路台帳基準点	3853	-26157.565	-35220.818	旧日本測地系 金属鈔(真鍮)
道路台帳基準点	3633	-26015.771	-35275.966	金属鈔(真鍮)

地票前の基本三角点等の成果に基づき測量

恒久的地物		恒久的地物	
符号	道路台帳基準点	符号	道路台帳基準点
測地系	旧日本測地系	測地系	旧日本測地系
X座標	-26094.523	X座標	-26157.565
Y座標	-35245.858	Y座標	-35220.818
備考	既存永久金属鈔	備考	既存永久金属鈔
概略図		概略図	
地物の状況		地物の状況	
標識の状況		標識の状況	

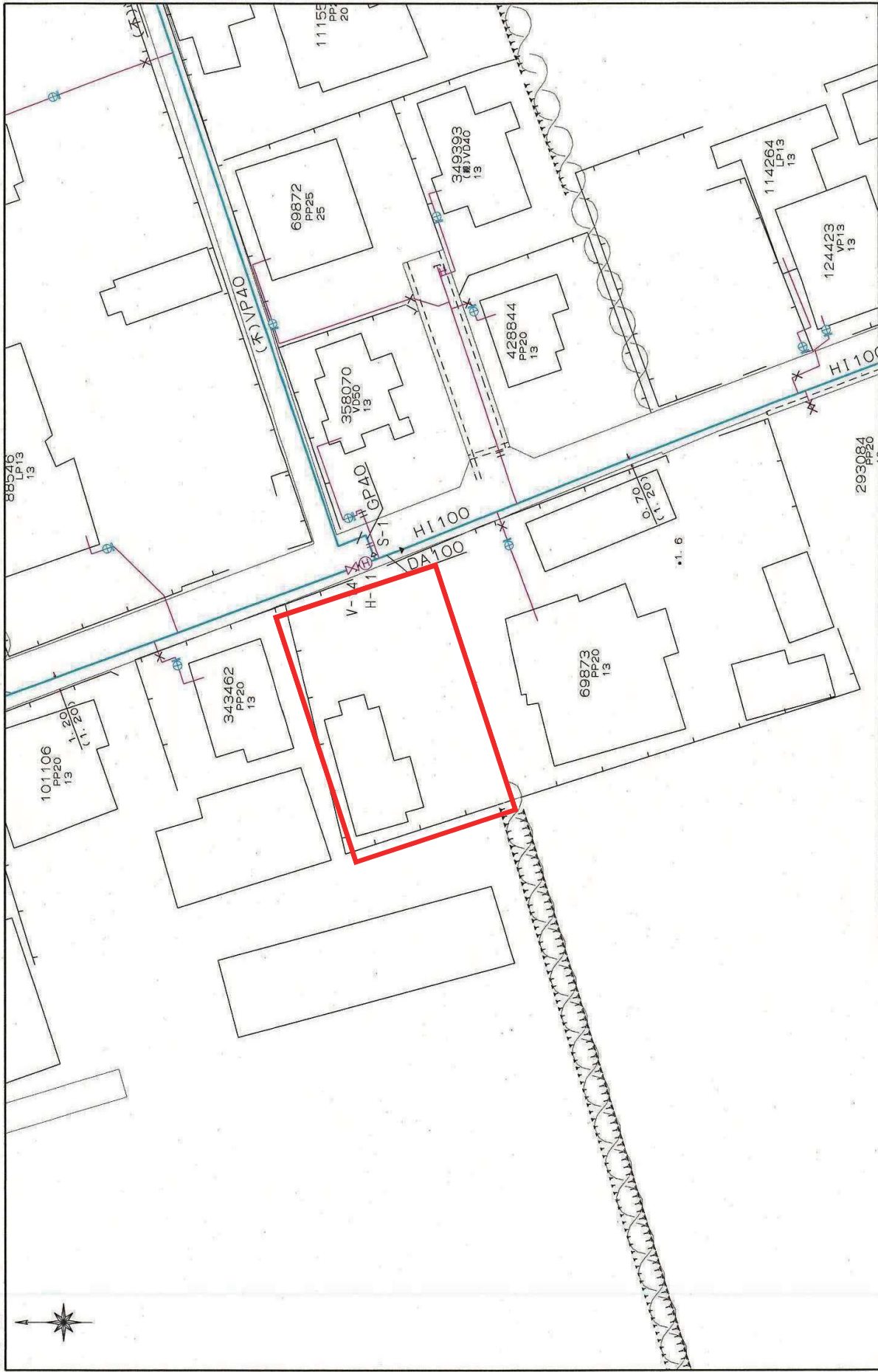
作成者	熊本市中央区帯山二丁目14番3号 土地家屋調査士 三角健太 (令和5年12月4日作成)	縮尺	
申請人	有限会社ゆうき不動産 代表取締役 上村研吾	縮尺	



1:1502

80m

上下水道施設管理図



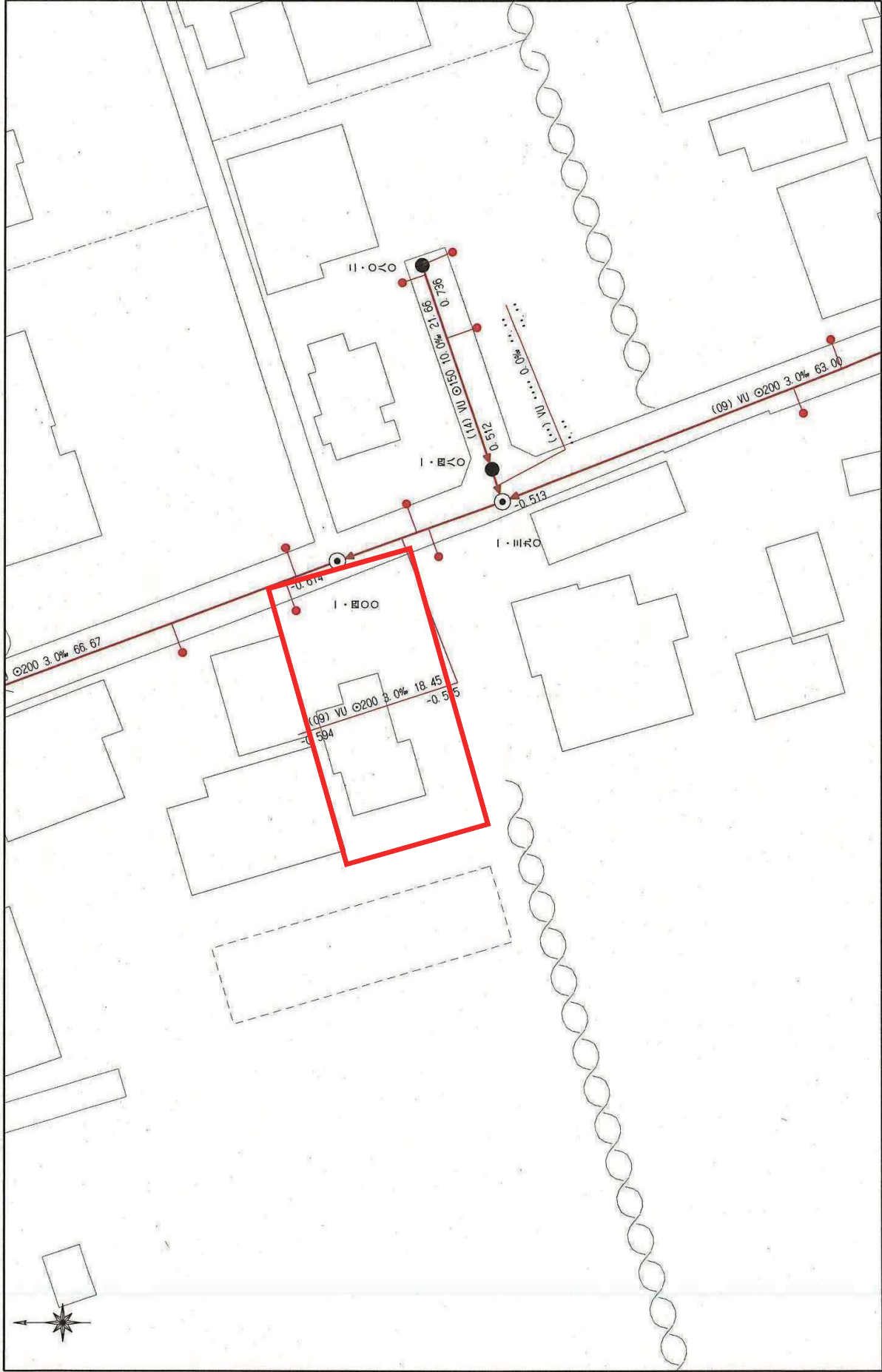
この図面は概略図(参考図)であり、反映していないデータもありますので、
現地と違う場合は現地の状況を優先してください。

50m

縮尺 1/500

熊本市上下水道局

上下水道施設管理図



この図面は概略図(参考図)であり、反映していないデータもありませんので、
現地と違う場合は現地の状況を優先してください。

